



**КОМИТЕТ ИМУЩЕСТВЕННЫХ ОТНОШЕНИЙ
АДМИНИСТРАЦИИ ПЕРМСКОГО МУНИЦИПАЛЬНОГО ОКРУГА**

РЕШЕНИЕ

о размещении объектов № 1678

Пермский край
Пермский округ

24.06.2024

Комитет имущественных отношений администрации Пермского муниципального округа разрешает Акционерному обществу «Газпром газораспределение Пермь» (ИНН 5902183841, ОГРН 1025900512670, почтовый адрес: 614000, г. Пермь, ул. Петропавловская, 43)

размещение объекта «Газопровод давлением до 1,2 Мпа, для размещения которого не требуется разрешения на строительство»

на землях государственная собственность на которые не разграничена.

на срок 1 год

Местоположение: расположенных по адресу: Пермский край, м.о. Пермский, с. Курашим, ул. Майская, к дому 17.

Приложение: схема предполагаемых к использованию земель или части земельного участка.

Особые условия использования:

- 1) При размещении газопровода учесть параметры ширины проезда улично-дорожной сети, во избежание сужения полосы отвода дороги.
- 2) При условии получения разрешения на производство земляных работ.

Заместитель председателя комитета


(подпись, печать)

М.В. Королева



Схема предполагаемых к использованию земель или части земельного участка

Объект: Газопровод давлением до 1,2 Мпа, для размещения которого не требуется разрешения на строительство

Местоположение: расположенных по адресу: Пермский край, м.о. Пермский,

с. Курашим, ул. Майская, к дому 17

Площадь земель или части земельного участка, кв.м.: 46

Категория земель: земли населенных пунктов

Вид разрешенного использования: -

Описание границ смежных землепользователей:

От точки н1 до точки н2 - земельный участок с кадастровым номером 59:32:0860001:2697

От точки н2 до точки н1 - земли общего пользования

Каталог координат, м

№ точки границы	X	Y
н1	477692.16	2253089.45
н2	477695.73	2253099.86
н3	477691.93	2253101.27
н4	477688.11	2253090.96
н1	477692.16	2253089.45

Условные обозначения:



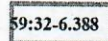
- предполагаемый участок земель, на которых планируется размещение объекта



- границы и номер земельного участка, сведения о которых внесены в ЕГРН



- границы и номер объекта капитального строительства, сведения о которых внесены в ЕГРН



- зоны с особыми условиями использования территории, сведения о которых внесены в ЕГРН

:3У1

- обозначение запрашиваемого земельного участка

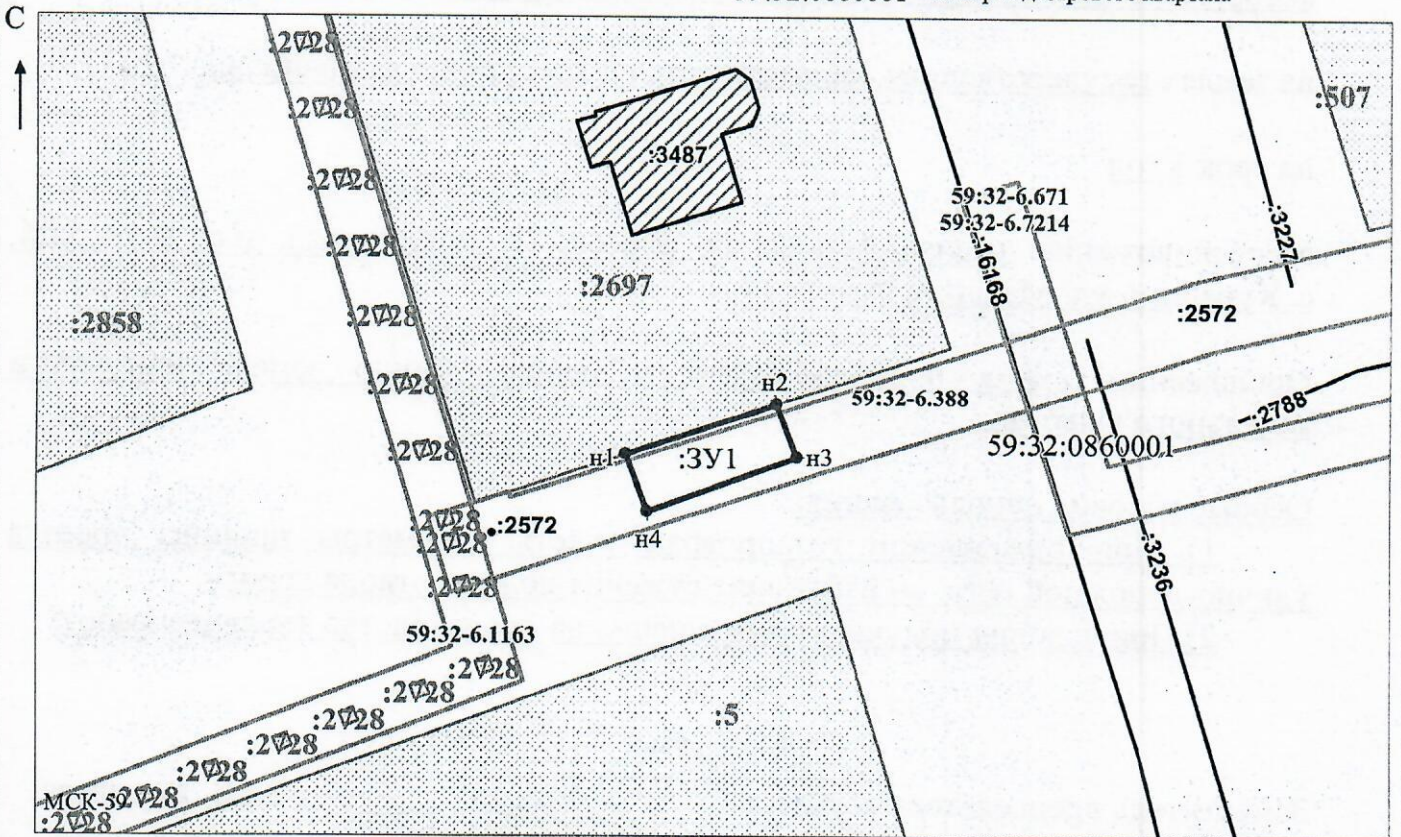


н1

- характерная точка границ земель или части земельного участка

- граница кадастрового квартала

59:32:0860001 - номер кадастрового квартала



Заявитель: _____

МП

(подпись, расшифровка подписи)

Масштаб 1:500

/ Осипова А.Д.

(для юридических лиц
и индивидуальных предпринимателей)